

RFID

I T A L I A



SUMMIT

2009

IN COLLABORAZIONE CON



PLATINUM SPONSOR

aton

Managing Mobility



ASSOCAAF

CON IL CONTRIBUTO DI



CAMERA DI COMMERCIO
INDUSTRIA ARTIGIANATO
AGRICOLTURA DI VARESE



Regione Lombardia

*Industria, Piccola e Media
Impresa e Cooperazione*

IN COLLABORAZIONE CON



Unione degli Industriali
della Provincia di Varese

CON IL PATROCINIO DI



ASSOKNOWLEDGE



Primo Insider Report sull'RFID nel Fashion Italiano

Otello Azzali, Vice President Aton S.p.A.

Una chiave di lettura per il rapporto: uno sguardo alla struttura economica / finanziaria

• ALIMENTARE

- Margine di contribuzione dal 20% al 40%
- Capital Intensive

• Obiettivo:
ridurre costi e rischi

• FASHION

- Margine di contribuzione dal 60% all' 80%
- Alto valore del Brand

• Obiettivo:
vendere di più,
mantenere i margini

Quindi una complicazione nel processo decisionale:

• ALIMENTARE

- Interlocutore Tecnico:
CIO
- Interlocutore Operativo
Logistic manager /
Operation manager

• FASHION

- Interlocutore Tecnico
- Interlocutore Operativo
- Interlocutore Business:
Sales – Marketing
- Interlocutore Direzione:
Amm. Del - CEO

Attore cruciale: il CEO – Amministratore Delegato

• Perché

- È il vero motore del cambiamento
- È il leader della squadra
- Perché può determinare alleanze ed aggregazioni

• Criticità

- Dialogo rivolto al business / strategia
- Rischio del *“test perpetuo”*...
- Capacità di gestione del progetto a 360°

**È quindi necessario un adeguato
coinvolgimento
del CEO
oltre che dei tradizionali interlocutori
CIO,
Operations.**



Quindi un approccio che permetta:

- **Interlocuzione di Business e non solo tecnologica**
 - gestione del cambiamento
- **Assoluta padronanza della tecnologia**
- **Capacità di gestione completa del progetto**
 - Lato logistico
 - Lato sistemi informativi
 - Lato organizzativo
- **Capacità di monitorare il follow-up del progetto**

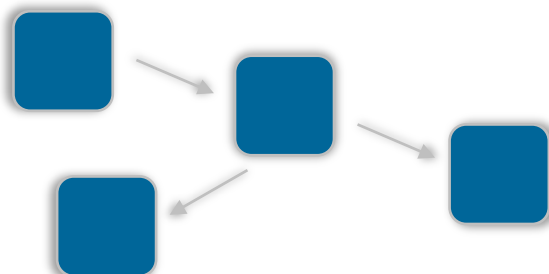
Aton S.p.A. ha concretizzato queste competenze sviluppando il suo MW RFID

.onID^{M3}

In collaborazione con:
Torino Wireless
Politecnico di Torino
Alien Technologies



.onID^{M3} è basato su

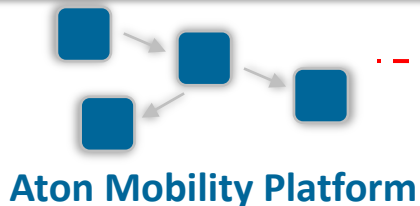


Aton Mobility Platform

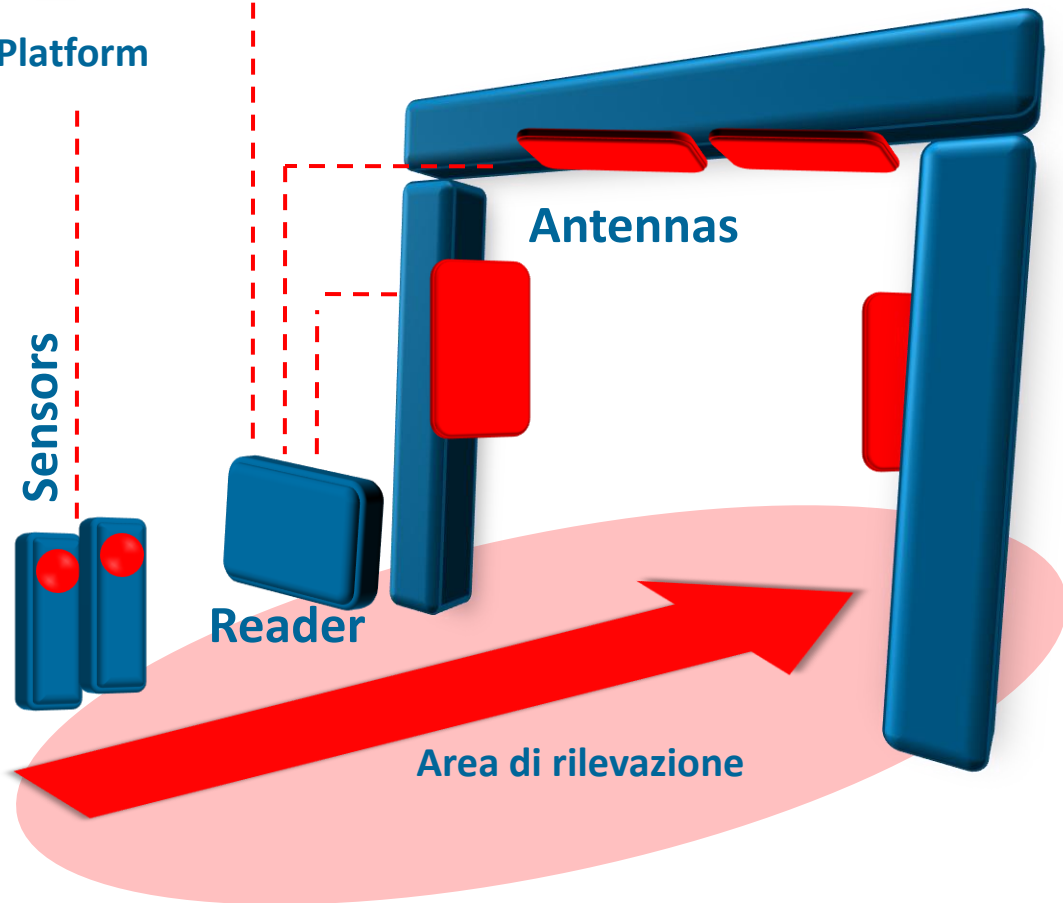


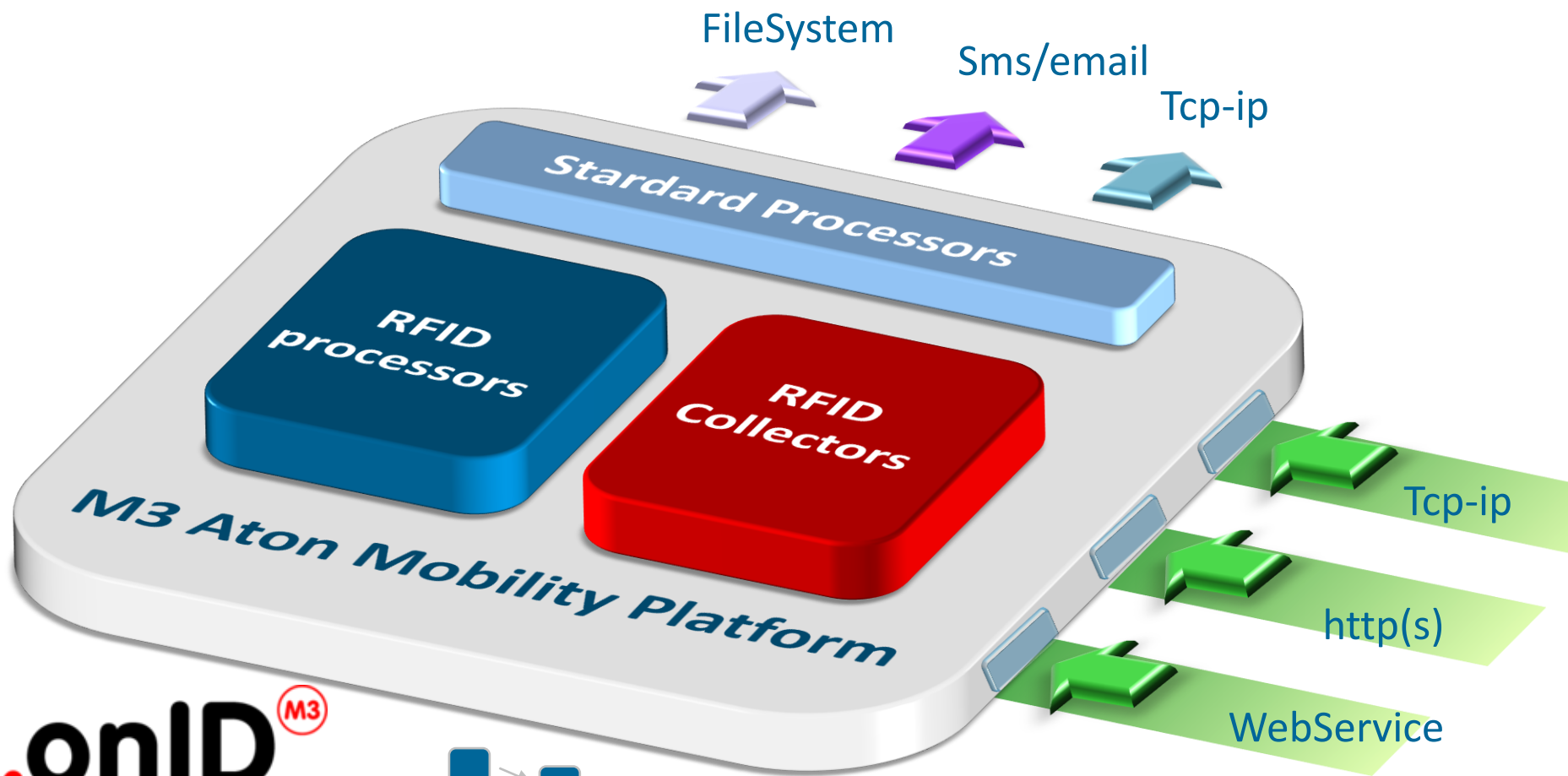
Nessun problema sul trattamento del dato

.onID ^{M3}

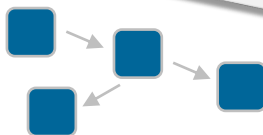


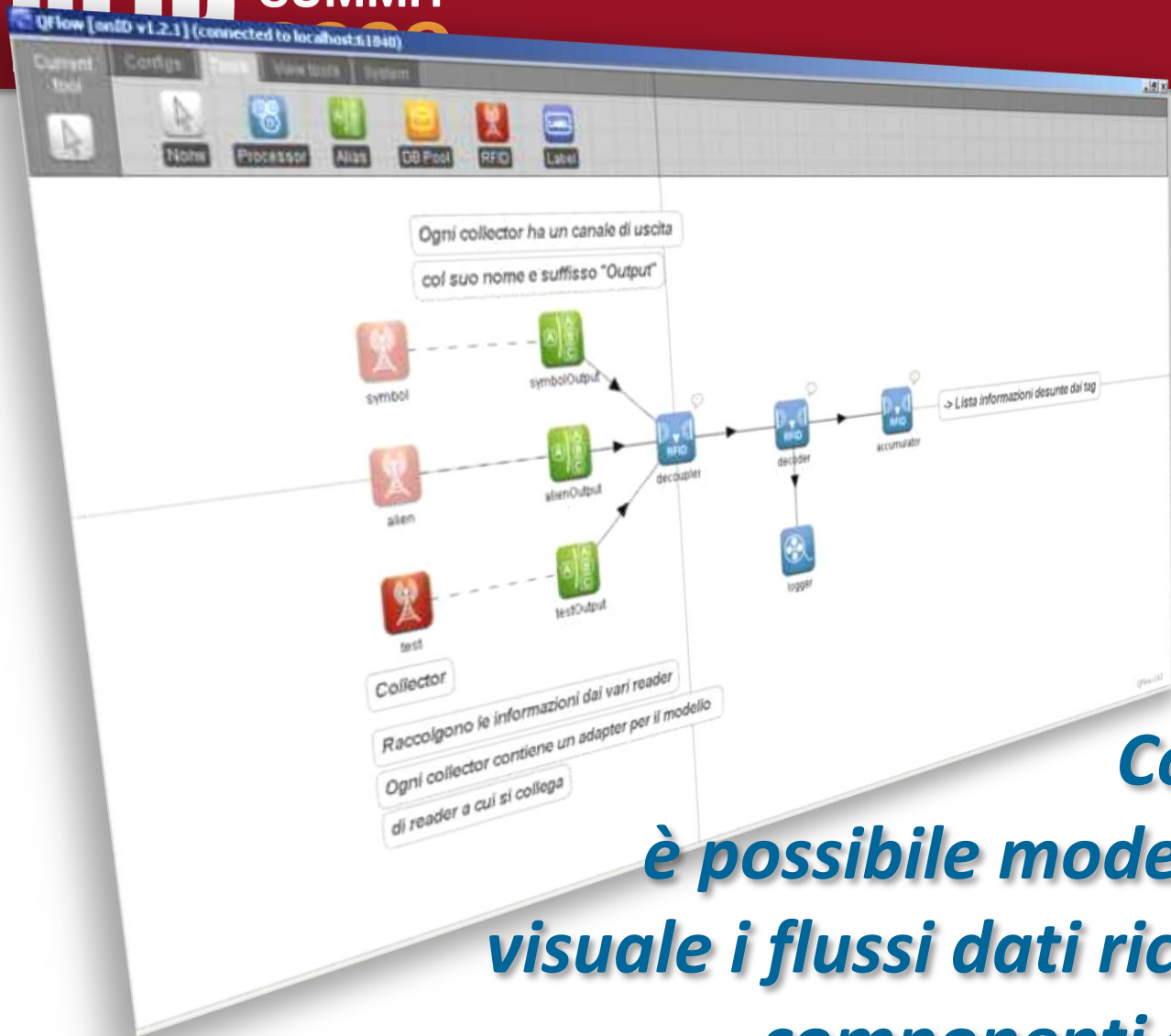
onID gestisce tutto il sistema RFID nel suo complesso





.onID ^{M3}
Architecture



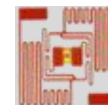


**Con onID e Qflow,
è possibile modellare in maniera
visuale i flussi dati ricevuti dalle varie
componenti del sistema RFID**



CODIFICA MEDIANTE TAG DEI CAPI DI ABBIGLIAMENTO

- Nei capi sono inseriti dei piccoli tag inlay flessibili
- In tutte le aree di interesse sono installati varchi o semplici antenne di lettura
- Per le verifiche mobili sono utilizzati terminali RFID portatili



RISULTATI:

- Velocizzazione della logistica e drastica riduzione errori
- Puntuale gestione archivio campionario
- Garanzia anticontraffazione di univocità del capo
- Antitaccheggio
- Rilevazione e tracciatura canali di distribuzione non autorizzati



Alcuni numeri di **.onID**^{M3}

- **5 installazioni in Italia**

- Geospirit
- Fashion xxx
- Wp Lavori in corso
- Celbio
- Ecor

- **5 installazioni in Iberia**

- AT4 wireless (Spagna)
- Beta Solutions (Spagna)
- AeCoc (Spagna)
- Primavera BSS (Port.)
- Creative System (Port.)

1,5 milioni di tags UHF/anno venduti solo nel settore Fashion (su 20 milioni/anno venduti in Europa nel settore non food: fonte EPC Global ottobre 2008)

Da questo Mese

.onID^{M3}

è disponibile sul mercato per
gli operatori/partner
attraverso la società del
gruppo Aton:

hi touch

RFID ITALIA SUMMIT 2009



Grazie!

otello.azzali@aton.eu

LinkedIn: www.linkedin.com/in/otelloazzali

RFID ITALIA SUMMIT 2009

IN COLLABORAZIONE CON



PLATINUM SPONSOR

aton

Managing Mobility



CON IL CONTRIBUTO DI



IN COLLABORAZIONE CON



CON IL PATROCINIO DI

